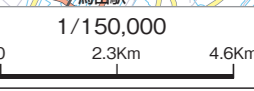
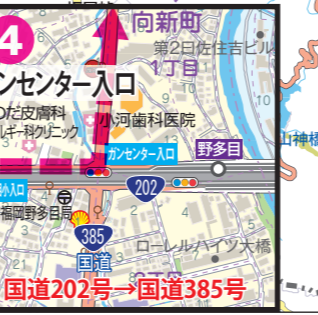
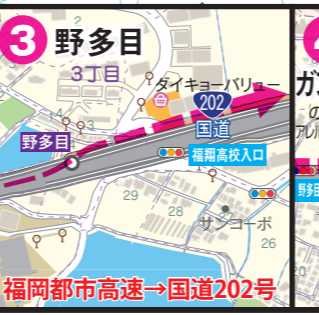
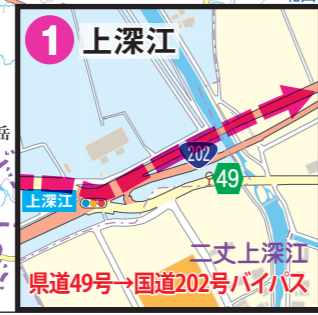
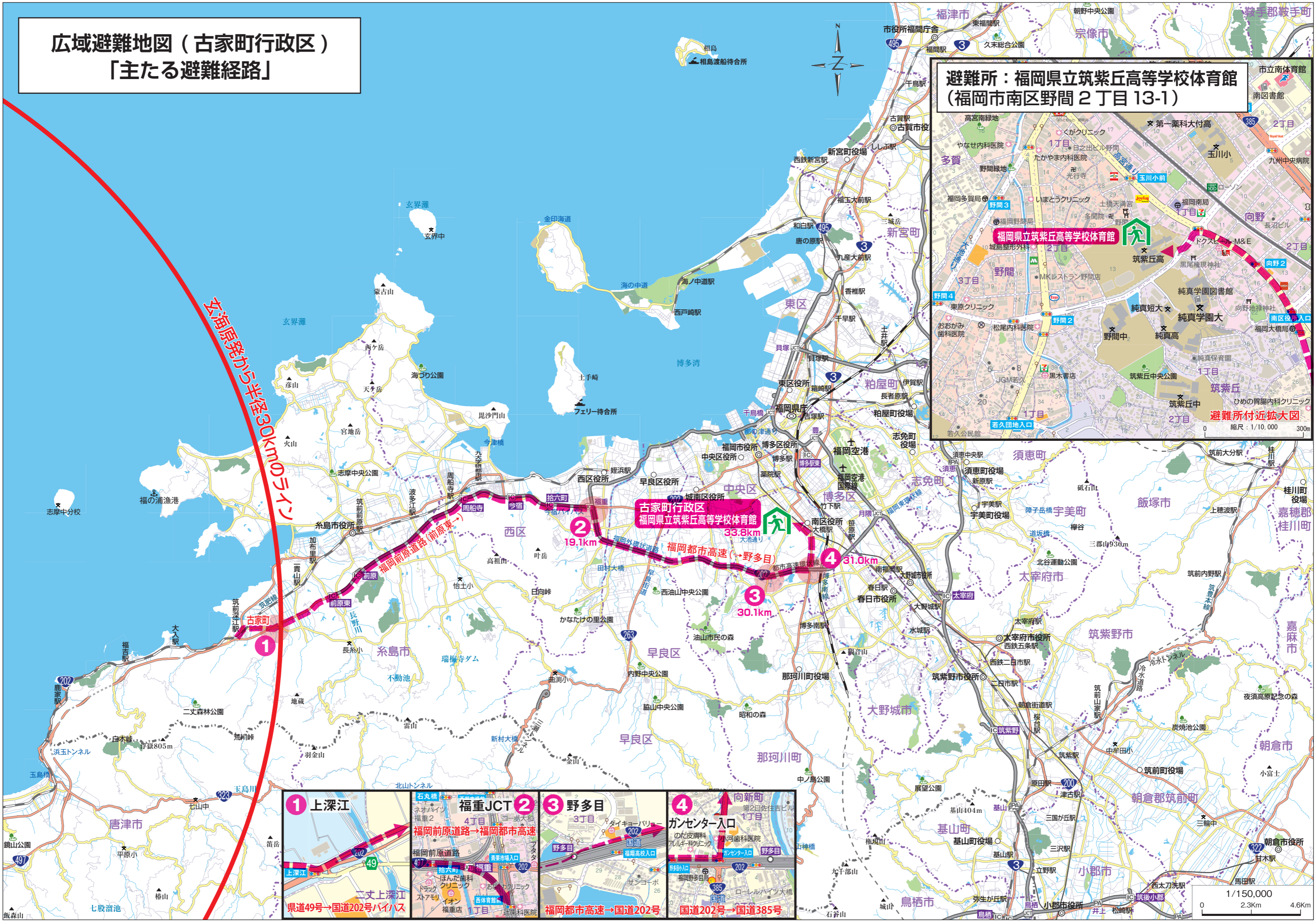


# 広域避難地図（古家町行政区） 「主たる避難経路」

玄界灘から半径30km圏内

避難所：福岡県立筑紫丘高等学校体育館  
(福岡市南区野間2丁目13-1)

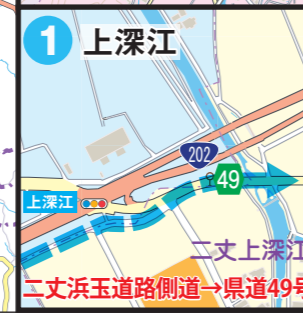
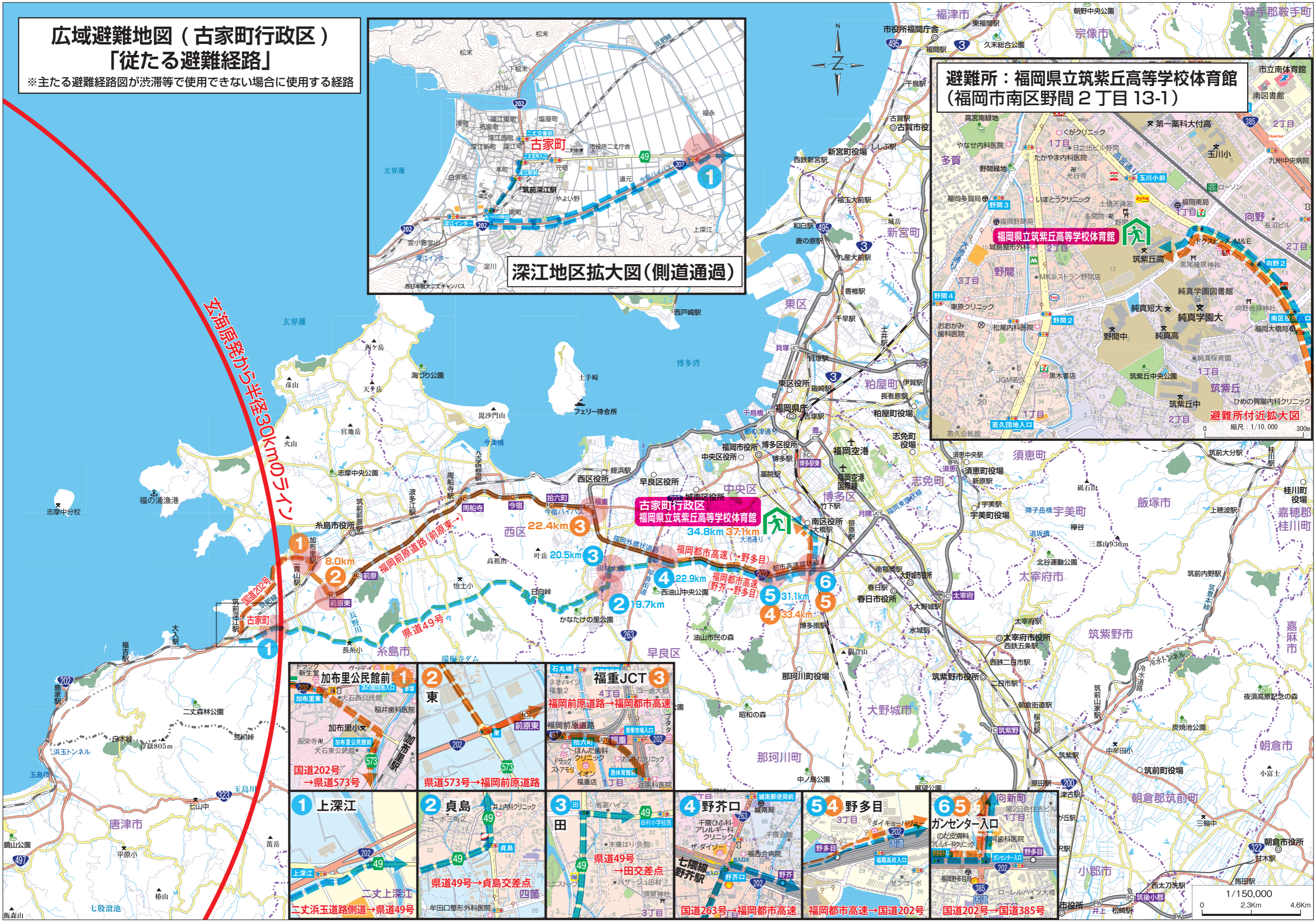


# 広域避難地図（古家町行政区） 「従たる避難経路」

※主たる避難経路図が渋滞等で使用できない場合に使用する経路



**避難所：福岡県立筑紫丘高等学校体育館  
(福岡市南区野間 2丁目 13-1)**



1/150,000  
0 2.3Km 4.6Km