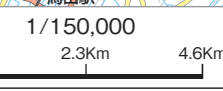
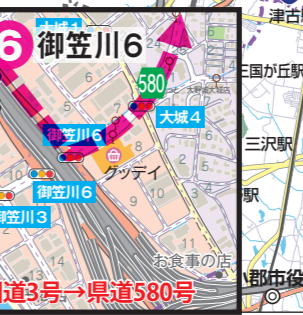
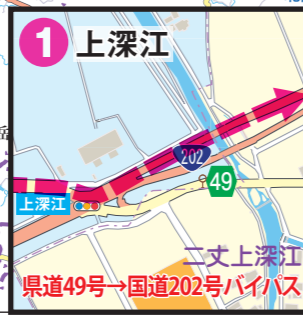
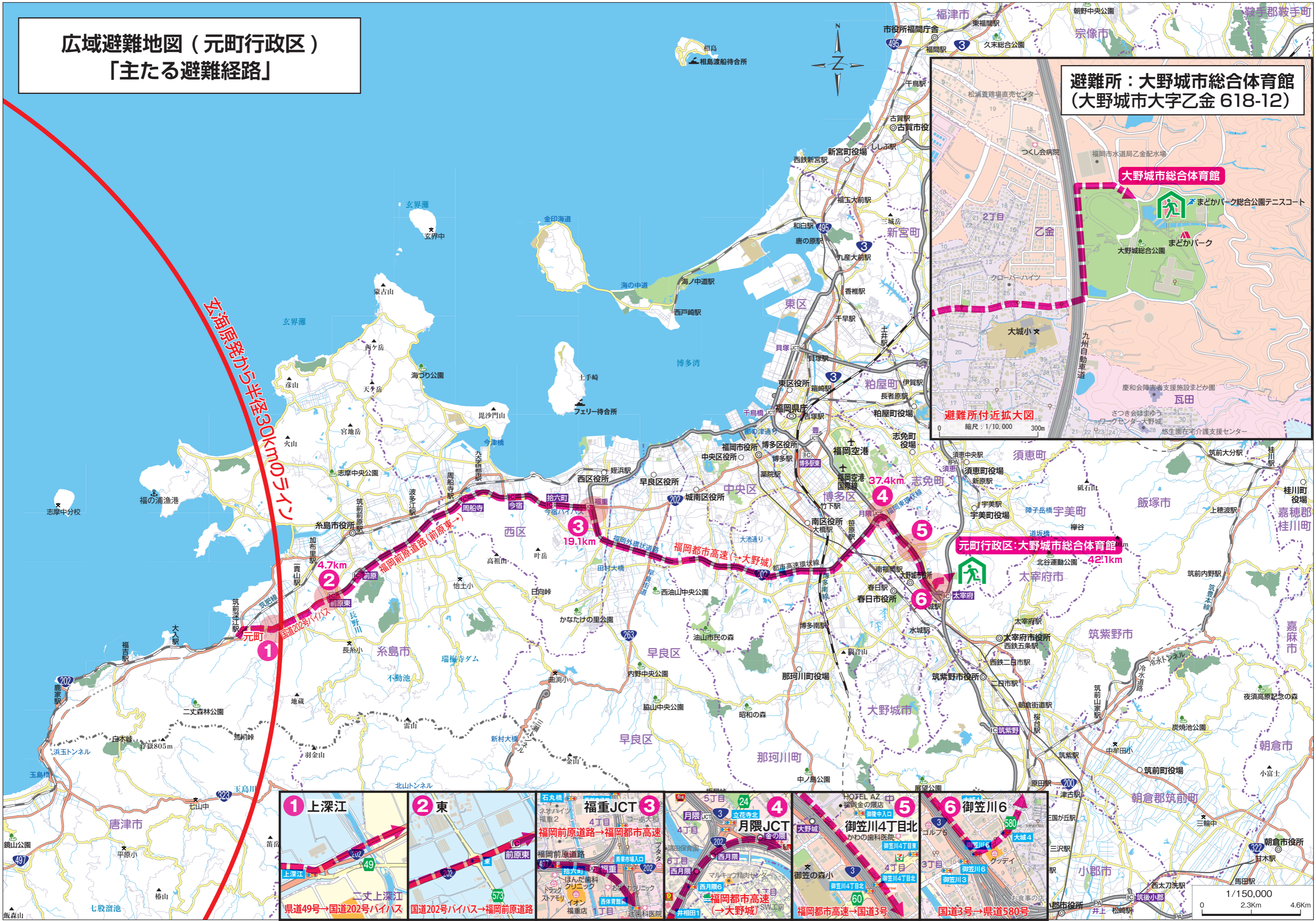


# 広域避難地図（元町行政区） 「主たる避難経路」

女海原港から半径30km(30km圏)

避難所：大野城市総合体育館  
(大野城市大字乙金 618-12)



# 広域避難地図（元町行政区） 「従たる避難経路」

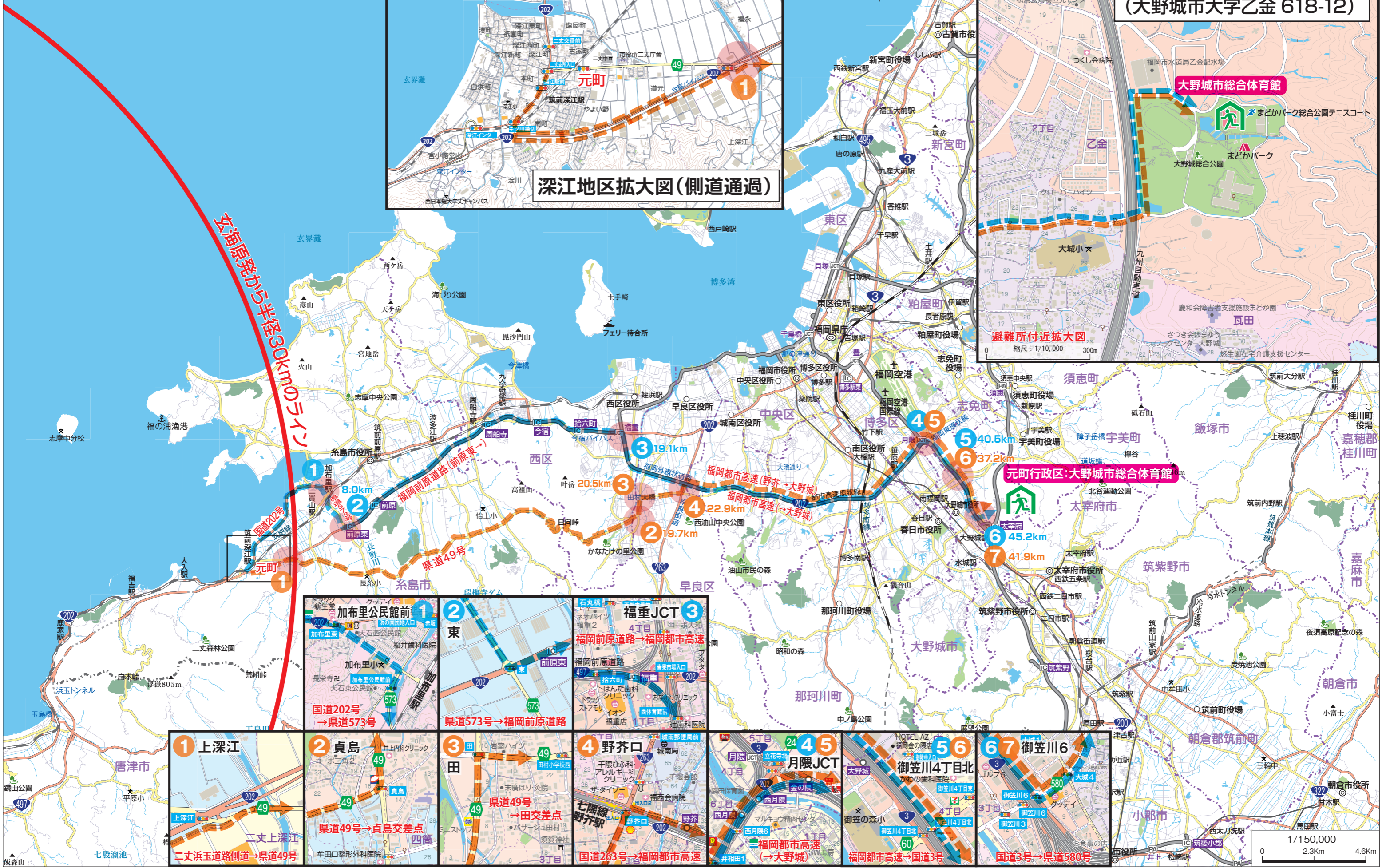
※主たる避難経路図が渋滞等で使用できない場合に使用する経路



深江地区拡大図（側道通過）



避難所：大野城市総合体育館  
(大野城市大字乙金 618-12)



女海原港から半径30km(30km圏)



1/150,000  
0 2.3km 4.6km